

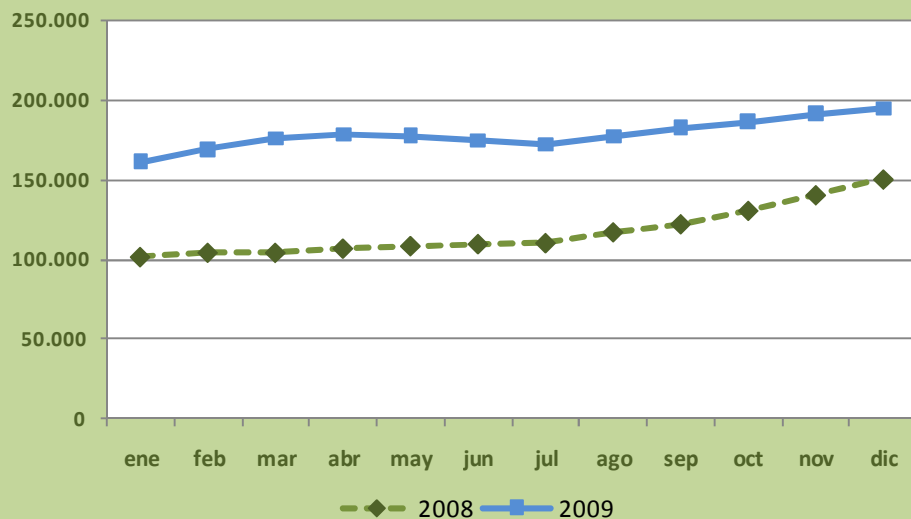
INFORME DESCRIPTIVO DE SITUACIÓN ECONÓMICA DE LA PROVINCIA DE ALICANTE Enero 2010

**Joaquín Melgarejo Moreno, Director de Proyectos de INECA
Francisco Llopis Vañó, Asesor de Análisis y Gestión de INECA**

INECA
Instituto Estudios Económicos
Provincia Alicante

La provincia de Alicante termina 2009 con 195.049 parados, el doble que hace dos años

Paro registrado. Provincia de Alicante



Paro registrado. Provincia de Alicante



PARO REGISTRADO

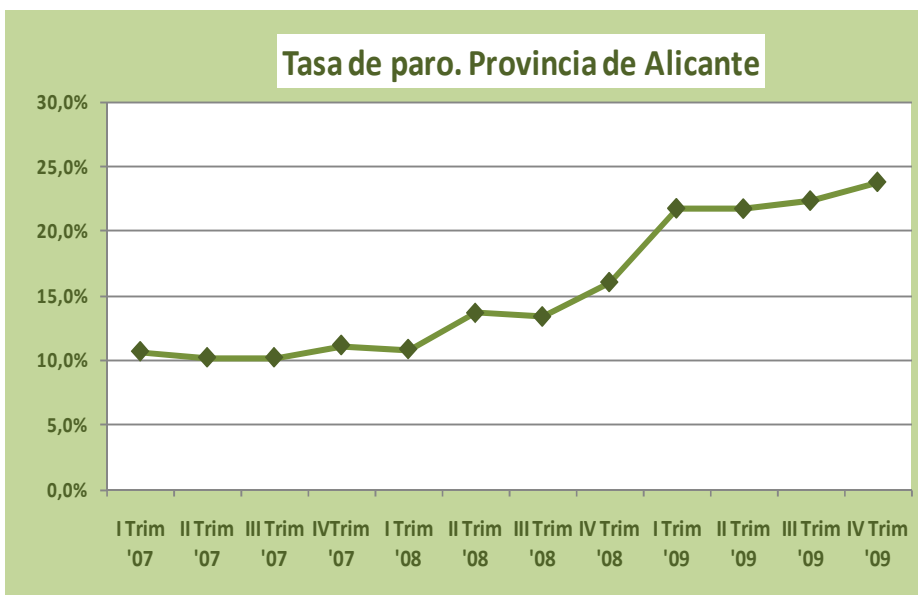
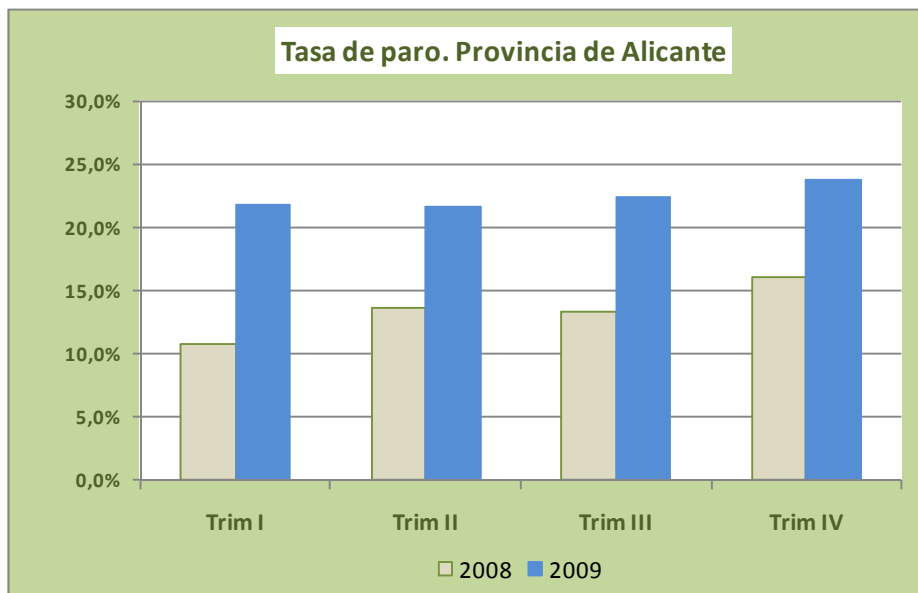
	España		Prov. de Alicante	
	2008	2009	2008	2009
ene	2.261.925	3.327.801	101.513	161.250
feb	2.315.331	3.481.859	104.234	169.349
mar	2.300.975	3.605.402	104.164	175.969
abr	2.338.517	3.644.880	106.887	178.533
may	2.353.575	3.620.139	108.420	177.584
jun	2.390.424	3.564.889	109.763	174.775
jul	2.426.916	3.544.095	110.373	172.122
ago	2.530.001	3.629.080	117.222	177.362
sep	2.625.368	3.709.447	122.341	182.727
oct	2.818.026	3.808.353	130.805	186.492
nov	2.989.269	3.868.946	140.666	191.627
dic	3.128.963	3.923.603	150.608	195.049

Variación último dato

	mensual	interanual	mensual	interanual
Absoluta	54.657	794.640	3.422	44.441
Porcentaje	1,4%	25,4%	1,8%	29,5%

El 2009 supera claramente la cifra de paro registrado en la provincia de Alicante del año anterior; el fuerte incremento de 2008 ha seguido manteniéndose en 2009; en 2008 fueron 55.069 (un aumento del 57,6%) y en 2009 la cifra se incrementa nuevamente en 44.441 parados (un incremento anual del 29,5%). Este incremento supera en 4,1 p.p el incremento nacional

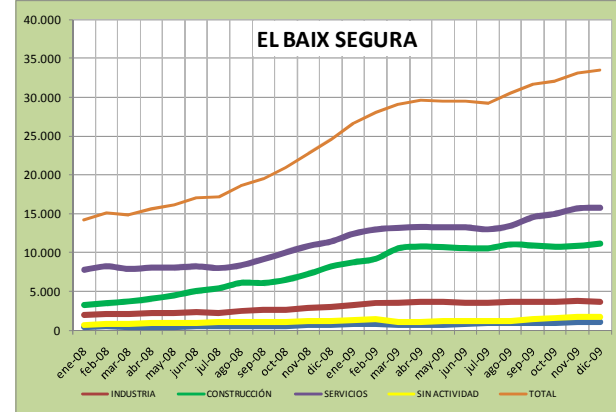
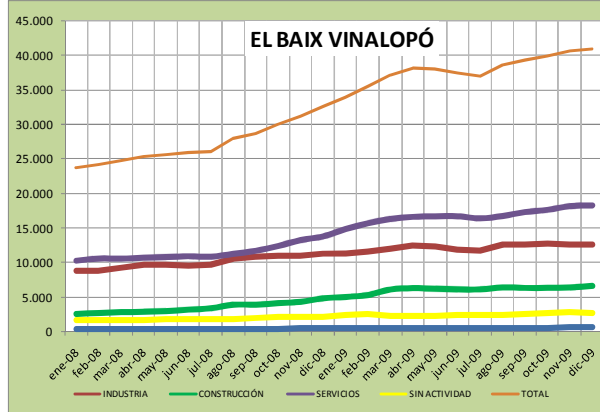
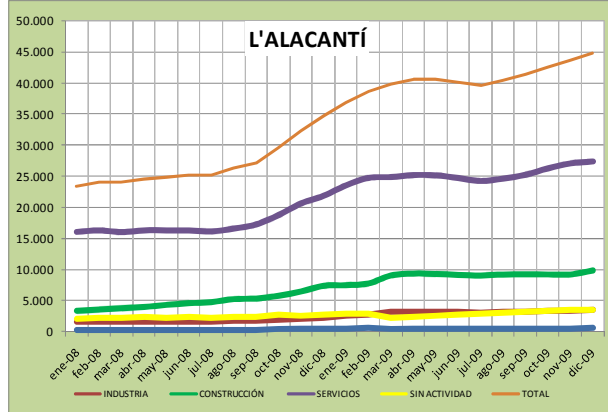
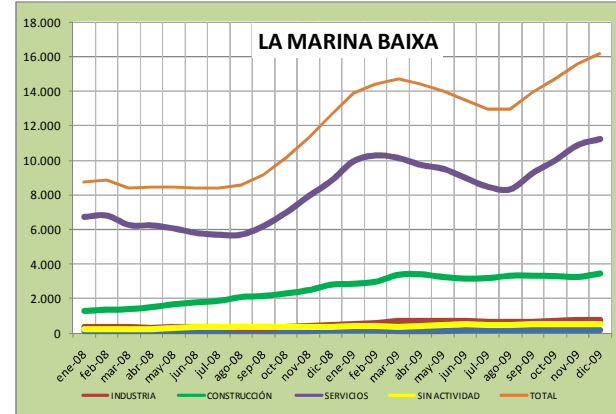
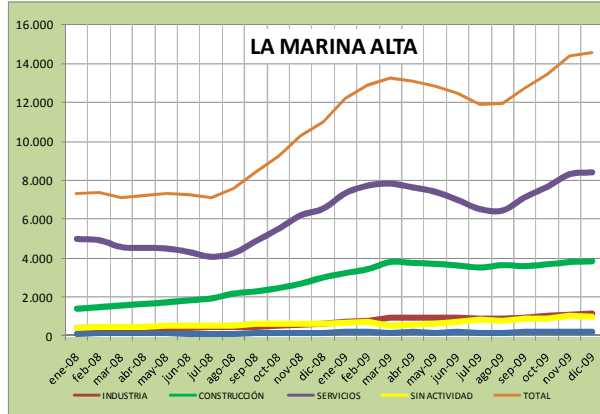
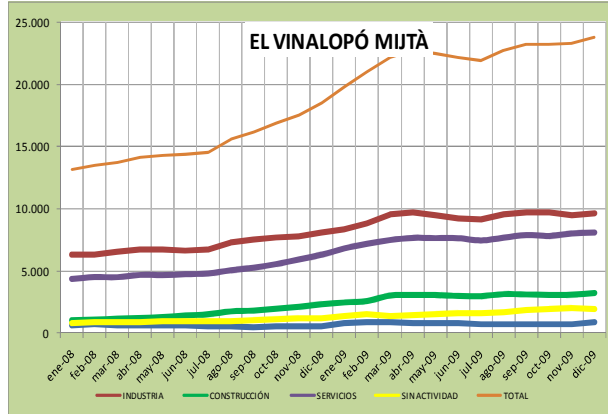
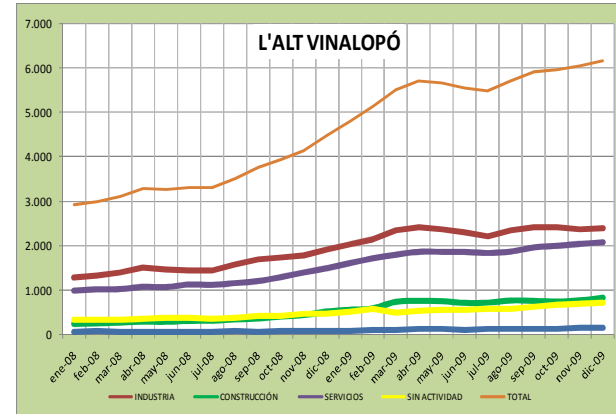
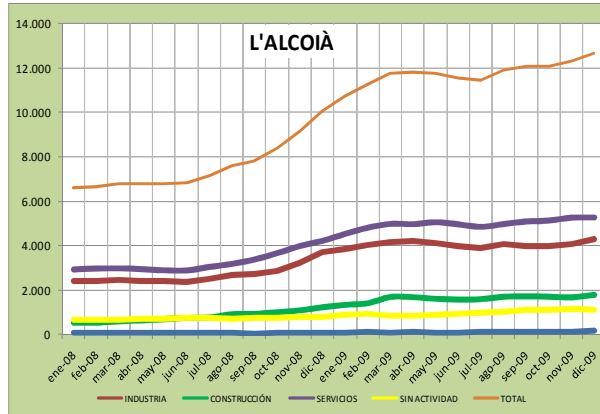
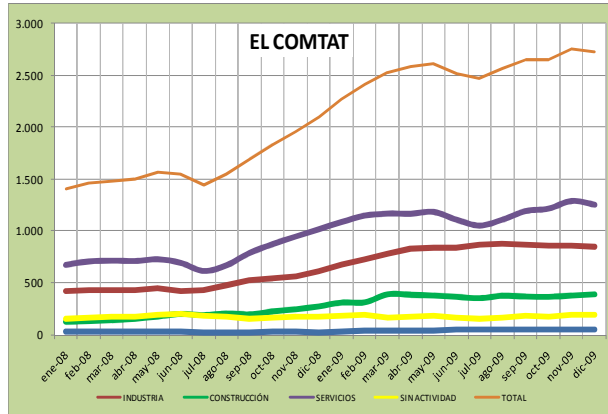
La tasa de paro en la provincia supera a la nacional en 5 puntos porcentuales



	TASA DE PARO			
	España		Prov. de Alicante	
	2008	2009	2008	2009
Trim I	9,6%	17,4%	10,8%	21,8%
Trim II	10,4%	17,9%	13,6%	21,8%
Trim III	11,3%	17,9%	13,4%	22,4%
Trim IV	13,9%	18,8%	16,0%	23,8%
Variación último dato	trimestral	interanual	trimestral	interanual
Absoluta	0,9%	4,9%	1,5%	7,8%
Porcentaje	5,0%	35,4%	6,5%	48,7%

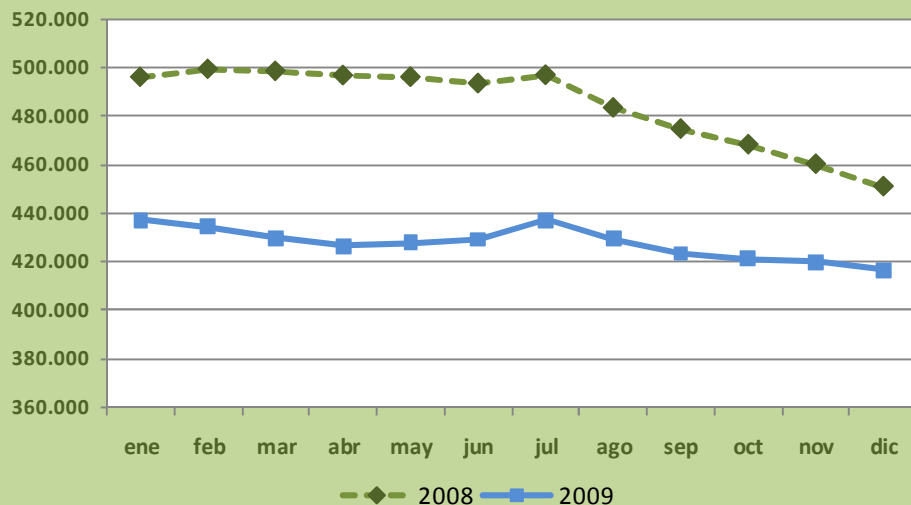
La tasa de paro de la provincia de Alicante continúa superando a la media nacional, con 5 p.p. es la diferencia más elevada de los últimos 15 trimestres; además los incrementos anuales en la provincia son cada vez superiores: en 2009 el incremento fue de 7,8 p.p.; en 2008 el ascenso fue de 4,9 p.p., y para 2007 de sólo 0,7p.p.

En 2009 todas las comarcas alicantinas han incrementado el número de parados; los últimos meses especialmente en el sector servicios

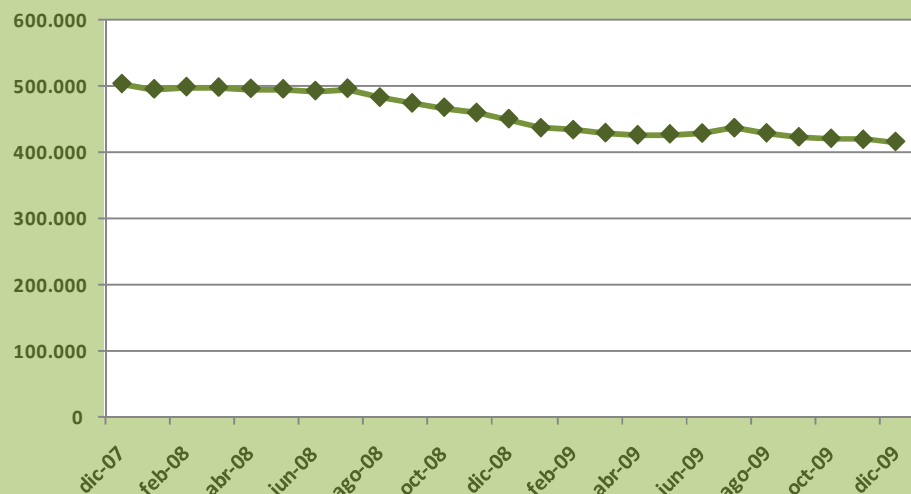


En 2009 la provincia ha reducido el nº de afiliados al Reg. Gral. de S.S. en 34.363 personas

Afiliados Rég. General de la Seg. Social. Prov. de Alicante



Afiliados Rég. General Seg. Social. Prov. de Alicante



AFILIADOS MEDIOS RÉGIMEN GENERAL SEG. SOCIAL

	España		Prov. de Alicante	
	2008	2009	2008	2009
ene	14.689.355	13.755.624	495.754	437.172
feb	14.764.299	13.700.543	499.047	434.237
mar	14.809.771	13.649.042	498.228	429.681
abr	14.841.886	13.625.966	496.429	426.444
may	14.885.748	13.687.727	495.770	427.833
jun	14.849.504	13.693.647	493.148	429.076
jul	14.892.684	13.774.420	496.591	437.116
ago	14.670.678	13.658.460	483.130	429.430
sep	14.554.822	13.572.167	474.413	423.428
oct	14.435.444	13.541.932	468.014	421.227
nov	14.262.403	13.499.435	459.958	419.655
dic	14.081.098	13.436.667	450.771	416.408

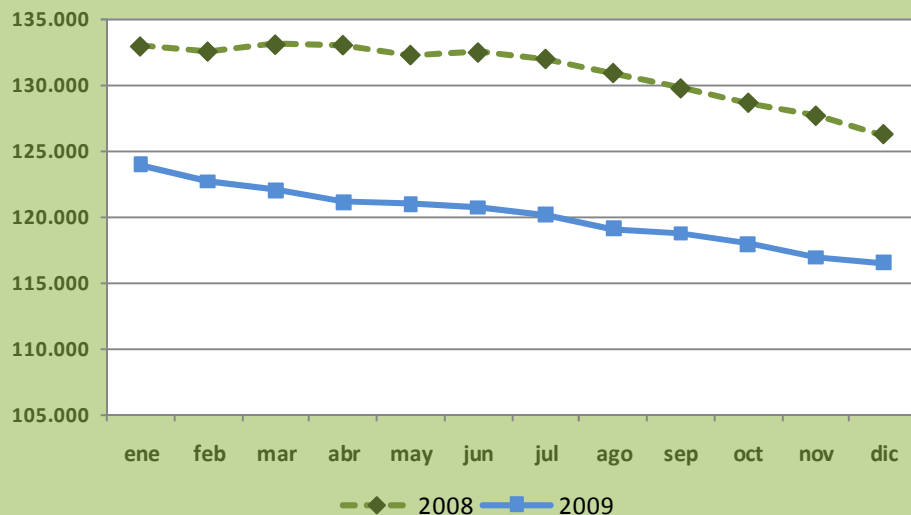
Variación último dato

	mensual	interanual	mensual	interanual
Absoluta	-62.768	-644.431	-3.247	-34.363
Porcentaje	-0,5%	-4,6%	-0,8%	-7,6%

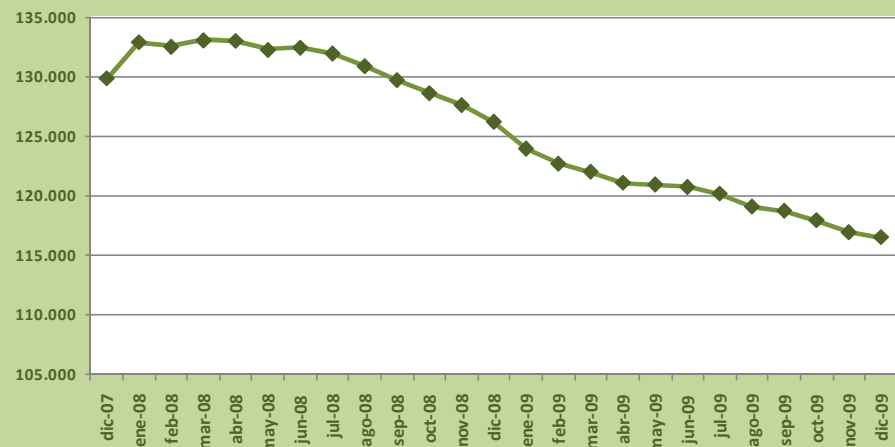
En 2009 el nº de afiliados en la provincia se ha reducido un 7,6%; en 2008 fue del 10,5%; en el mismo periodo el descenso en el resto de España es respectivamente del 4,6% y del 5,5%; en consecuencia el descenso de afiliados en Alicante está siendo más pronunciado; en los últimos 24 meses la pérdida al régimen general es 3.638 afiliados al mes

Durante 2009 el número de afiliados al régimen de autónomos de la Seg. Social se ha reducido en 9.730 personas

Afiliados Rég. de Autónomos Seg. Social. Prov. Alicante



Afiliados Rég. Autónomos Seg. Social. Prov. Alicante



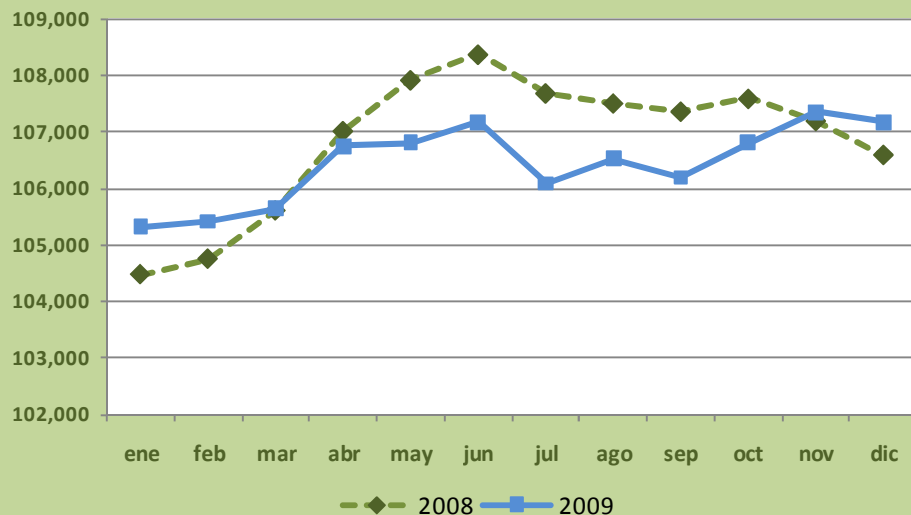
	AFILIADOS MEDIOS RÉG. AUTÓNOMOS SEG. SOCIAL			
	España		Prov. de Alicante	
	2008	2009	2008	2009
ene	3.396.974	3.287.286	132.942	123.970
feb	3.398.446	3.263.872	132.555	122.706
mar	3.407.600	3.253.269	133.082	122.033
abr	3.410.507	3.244.526	133.050	121.098
may	3.410.078	3.237.965	132.291	120.944
jun	3.409.523	3.232.151	132.478	120.733
jul	3.399.627	3.218.678	131.987	120.180
ago	3.382.148	3.202.305	130.919	119.086
sep	3.371.691	3.194.873	129.743	118.731
oct	3.355.586	3.182.563	128.646	117.940
nov	3.336.479	3.170.356	127.647	116.917
dic	3.319.188	3.162.337	126.241	116.511

Variación ultimo dato	España		Prov. de Alicante	
	mensual	interanual	mensual	interanual
Absoluta	-8.019	-156.851	-406	-9.730
Porcentaje	-0,3%	-4,7%	-0,3%	-7,7%

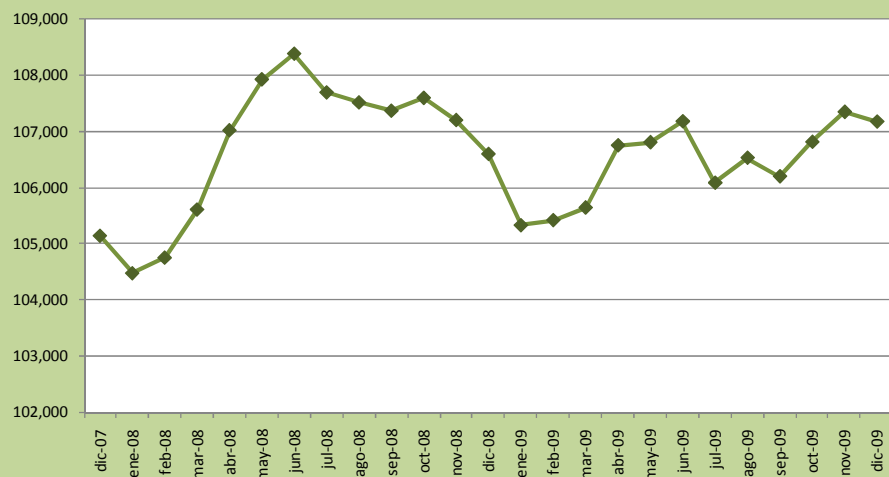
La provincia arrastra 18 meses consecutivos con pérdidas en el número de afiliados al régimen de autónomos; en 2009 el descenso ha sido de 810,8 autónomos al mes; en términos porcentuales las pérdidas son superiores en la provincia que en el resto de España; desde el valor máximo de marzo de 2008 hasta diciembre de 2009 los afiliados se han reducido en 16.571 personas

El IPC de la provincia de Alicante registra una variación interanual del 0,5%

IPC - Índice de Precios de Consumo. Prov. Alicante



IPC - Índice de Precios de Consumo. Prov. Alicante



Índice de Precios de Consumo (IPC). Base 2006

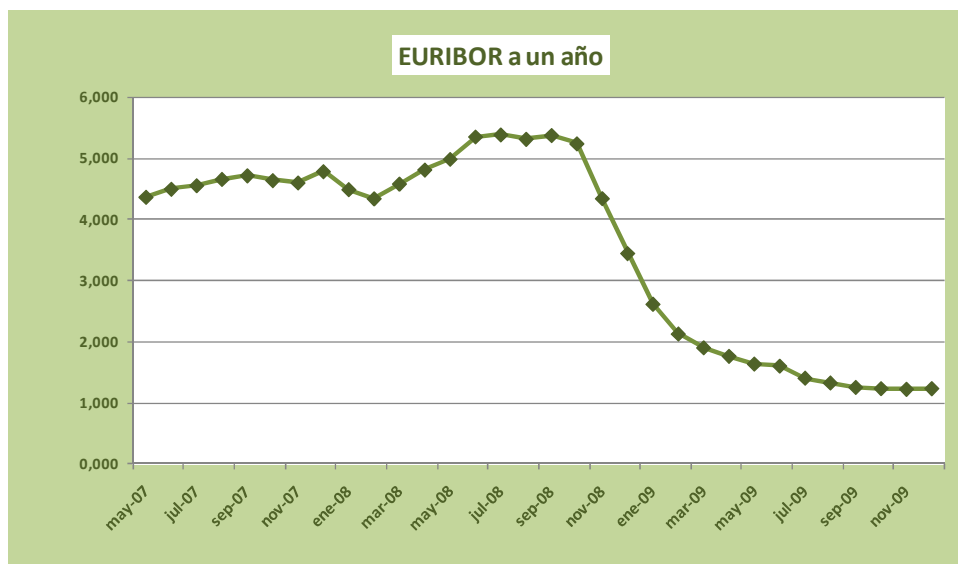
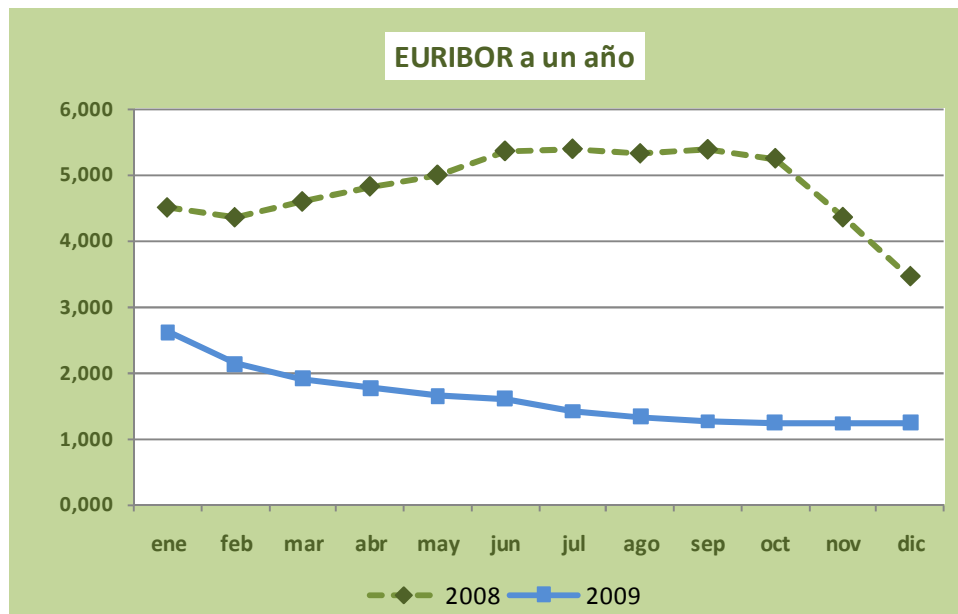
	España		Prov. de Alicante	
	2008	2009	2008	2009
ene	104,747	105,592	104,476	105,330
feb	104,910	105,603	104,752	105,421
mar	105,841	105,776	105,609	105,645
abr	106,980	106,809	107,019	106,752
may	107,702	106,772	107,925	106,807
jun	108,322	107,242	108,382	107,179
jul	107,802	106,327	107,692	106,086
ago	107,571	106,698	107,513	106,531
sep	107,549	106,446	107,367	106,201
oct	107,918	107,205	107,595	106,813
nov	107,460	107,786	107,201	107,347
dic	106,909	107,758	106,598	107,175

Variación último dato

	mensual	interanual	mensual	interanual
Absoluta	-0,03	0,85	-0,17	0,58
Porcentaje	0,0%	0,8%	-0,2%	0,5%

Durante 8 meses del 2009 la tasa interanual del IPC ha mostrado valores negativos, pero finalmente ha acabado el año con un valor positivo del 0,5%, inferior no obstante al valor obtenido para el resto del territorio nacional.

El tipo de interés de referencia del mercado hipotecario, el Euribor, asciende mínimamente en diciembre de 2009 y se sitúa en el 1,242



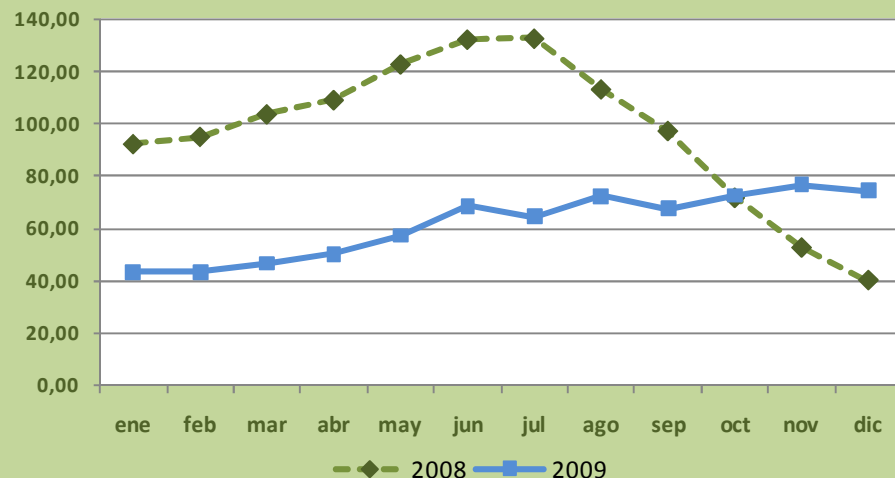
	ÍNDICES BANCARIOS			
	Tipo de interés		Euribor	
	2008	2009	2008	2009
ene	4,000	2,000	4,498	2,622
feb	4,000	2,000	4,349	2,135
mar	4,000	1,500	4,590	1,909
abr	4,000	1,250	4,820	1,771
may	4,000	1,000	4,994	1,644
jun	4,000	1,000	5,361	1,610
jul	4,250	1,000	5,393	1,412
ago	4,250	1,000	5,323	1,334
sep	4,250	1,000	5,384	1,261
oct	3,750	1,000	5,248	1,243
nov	3,250	1,000	4,350	1,231
dic	2,500	1,000	3,452	1,242

Variación último dato	mensual		interanual	
	2008	2009	2008	2009
Absoluta	0,000	-1,500	0,011	-2,210
Porcentaje	0,0%	-60,0%	0,9%	-64,0%

El EURIBOR mantiene la tendencia de los últimos periodos y se mantiene estable en sus valores mínimos; esta reducción ha tenido un importante efecto positivo sobre las deudas con las entidades financieras; siendo no obstante importante todavía la reducción de fondos de la banca hacia las empresas y las familias

La cotización del barril de crudo se ha incrementado en 2009 en 34,51\$, un 86,4%

Precio del Petróleo Brent (dólar/barril)



PETRÓLEO

\$/Barril de Brent

	2008	2009
ene	92,18	43,44
feb	94,99	43,32
mar	103,64	46,54
abr	109,07	50,18
may	122,80	57,30
jun	132,32	68,61
jul	132,72	64,44
ago	113,24	72,51
sep	97,23	67,65
oct	71,58	72,77
nov	52,45	76,66
dic	39,95	74,46

Variación último dato

	mensual	interanual
Absoluta	-2,20	34,51
Porcentaje	-2,9%	86,4%

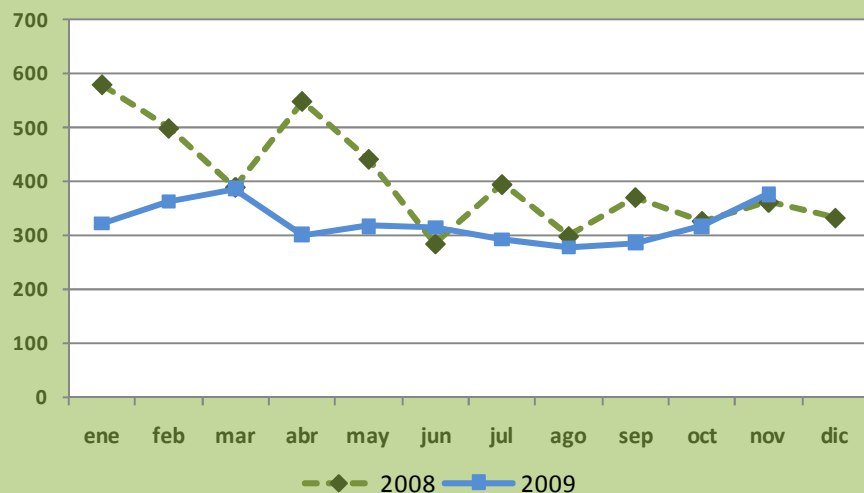
Precio del Petróleo (dolar/barril)



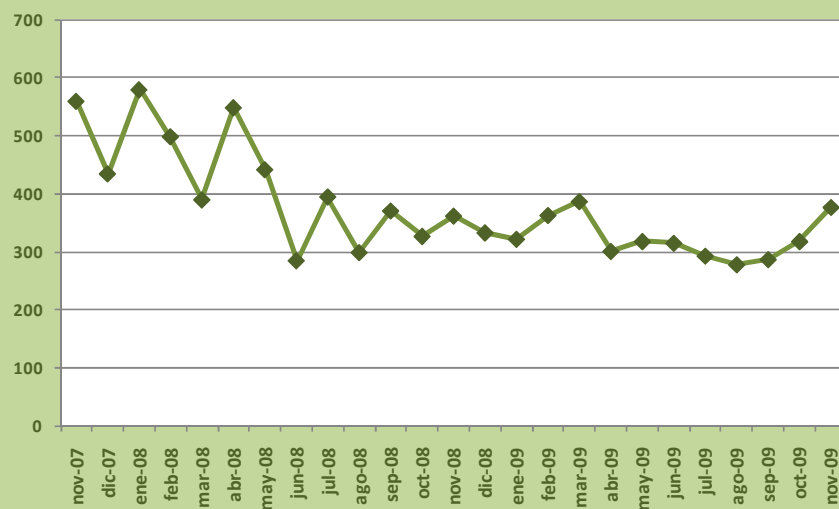
Continúan las alternancias de subidas y bajadas en la cotización del crudo dentro de una tendencia ascendente; en el pasado mes de diciembre se alcanzó prácticamente la misma cotización que en octubre de 2008

El número de sociedades mercantiles mantiene una tímida tendencia ascendente

Sociedades mercantiles creadas. Prov. de Alicante



Soc. mercantiles creadas en Prov. de Alicante



Fuentes: Dpto. Análisis y Estadística de COEPA

SOC. MERCANTILES CREADAS

	España		Prov. Alicante	
	2008	2009	2008	2009
ene	11.719	6.479	580	322
feb	11.859	7.582	499	363
mar	9.575	8.404	390	387
abr	10.884	6.341	549	301
may	9.311	6.765	442	318
jun	8.059	6.847	285	315
jul	8.080	6.119	395	293
ago	5.705	4.663	299	278
sep	7.323	5.340	371	287
oct	6.857	6.287	327	318
nov	6.619	6.947	362	377
dic	6.457		333	

Variación último dato

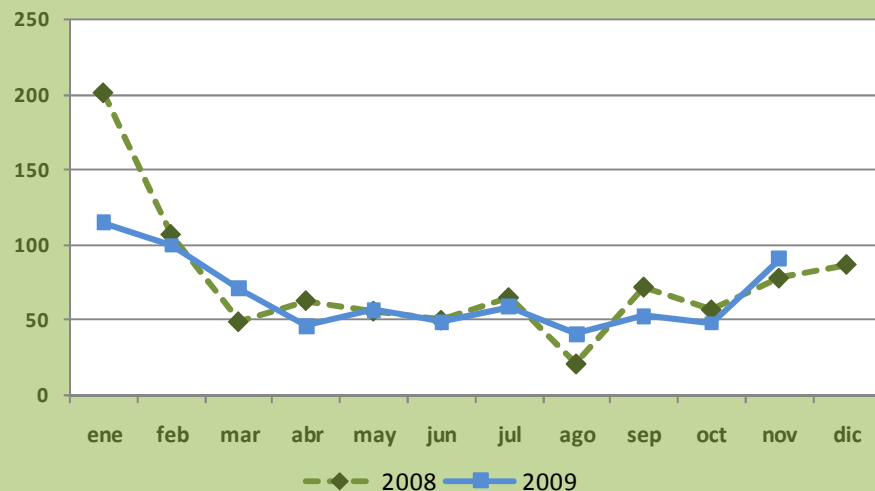
	mensual	interanual	mensual	interanual
Absoluta	660	328	59	15
Porcentaje	10,5%	5,0%	18,6%	4,1%

EL nº de soc. mercantiles creadas volvió a crecer el pasado noviembre por tercer mes consecutivo; este cambio de tendencia positivo, no obstante todavía está lejos de las cifras de creación de sociedades de años anteriores, la media mensual sería la siguiente: 2009 → 324 ; 2008 → 403 ; 2007 → 540

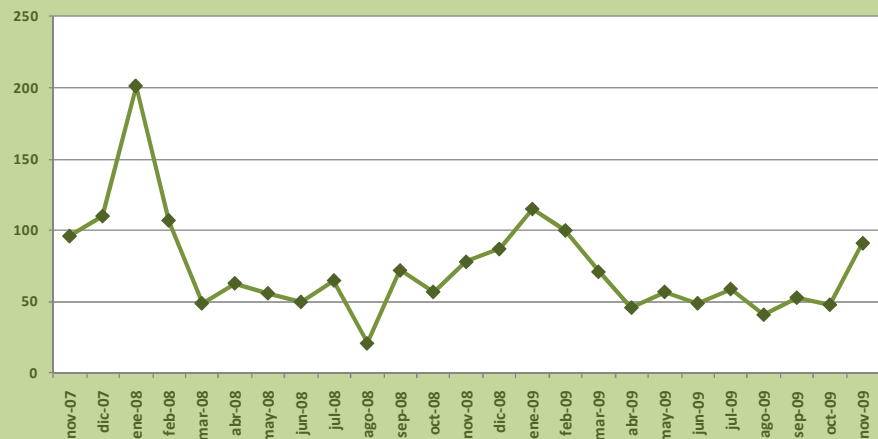
Por tanto, 2009 finaliza en torno a un 20% menos de soc. creadas que un año antes

Noviembre con 91 sociedades disueltas rompe una tendencia estable de destrucción de empresas

Sociedades mercantiles disueltas. Prov. de Alicante



Sociedades mercantiles disueltas. Prov. de Alicante



SOC. MERCANTILES DISUeltas

	España		Prov. Alicante	
	2008	2009	2008	2009
ene	2.484	2.367	201	115
feb	1.919	1.895	107	100
mar	1.062	1.547	49	71
abr	1.178	1.106	63	46
may	1.075	1.066	56	57
jun	826	1.171	50	49
jul	1.049	1.078	65	59
ago	728	974	21	41
sep	1.192	1.068	72	53
oct	1.251	1.394	57	48
nov	1.472	1.503	78	91
dic	1.859		87	

Variación último dato

	mensual	interanual	mensual	interanual
Absoluta	109	31	43	13
Porcentaje	7,8%	2,1%	89,6%	16,7%

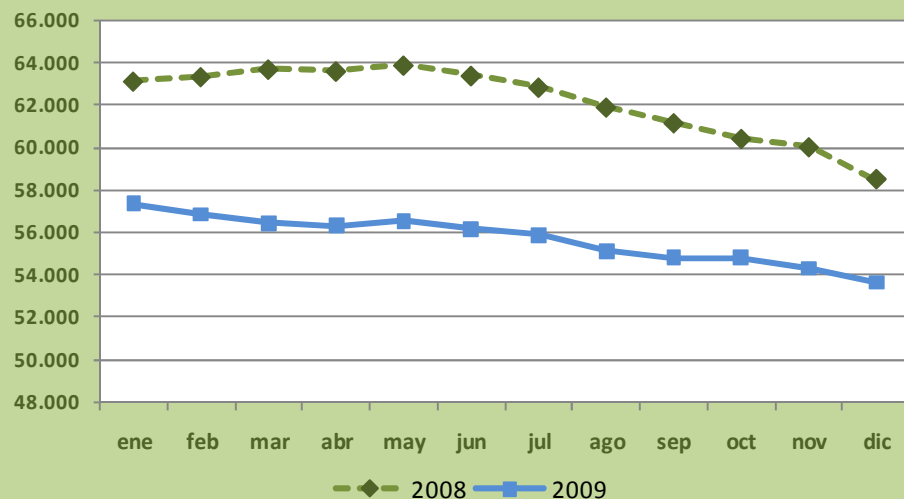
Después de ocho meses observando un reducido nº de disolución de sociedades, noviembre ha roto la tendencia con un dato de 91 empresas, cifra que supone un 89,5% más que el mes anterior; el dato positivo viene al comparar las cifras con el año anterior; la cifra media mensual de disoluciones es:

2009 → 66 sociedades

2008 → 76 sociedades

Durante el 2009 el tejido empresarial con trabajadores mantiene una tendencia descendiente

Empresas con trabajadores Seg. Social. Prov. Alicante



Empresas con trabajadores Seg. Social. Prov. Alicante



EMPRESAS CON TRABAJADORES SEG. SOCIAL

	España		Prov. Alicante	
	2008	2009	2008	2009
ene	1.447.977	1.368.740	63.133	57.354
feb	1.452.128	1.363.621	63.347	56.835
mar	1.457.676	1.357.870	63.706	56.436
abr	1.460.327	1.358.746	63.615	56.303
may	1.467.214	1.365.476	63.896	56.538
jun	1.458.170	1.359.120	63.402	56.172
jul	1.448.280	1.352.937	62.849	55.887
ago	1.435.979	1.339.809	61.902	55.116
sep	1.421.947	1.334.115	61.151	54.814
oct	1.411.929	1.337.387	60.409	54.816
nov	1.406.386	1.326.622	60.013	54.302
dic	1.383.218	1.314.791	58.498	53.652

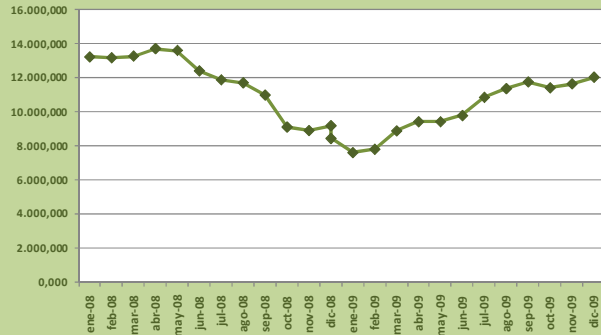
Variación último dato

	mensual	interanual	mensual	interanual
Absoluta	-11.831	-68.427	-650	-4.846
Porcentaje	-0,9%	-4,9%	-1,2%	-8,3%

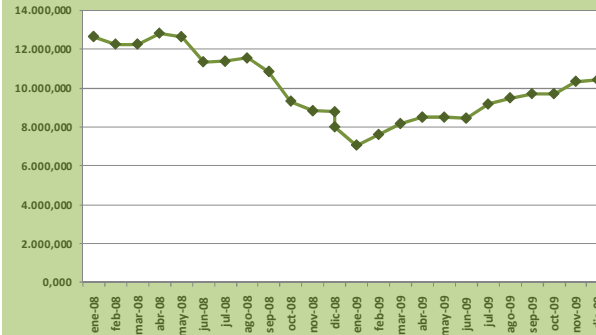
2009 finaliza siguiendo con la pérdida de empresas con trabajadores, tendencia que se mantiene desde mayo de 2008; en 2008 el descenso anual fue de 5280 empresas, y en 2009 de 4846 empresas. La pérdida desde mayo de 2008 hasta dic-2009 es del 16% en Alicante, frente a un 10,3% para el resto de España

Los principales índices bursátiles finalizan 2009 con la misma tendencia alcista con la que se iniciaron

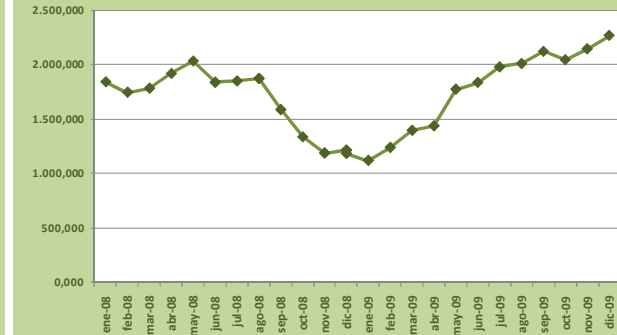
IBEX 35 - España



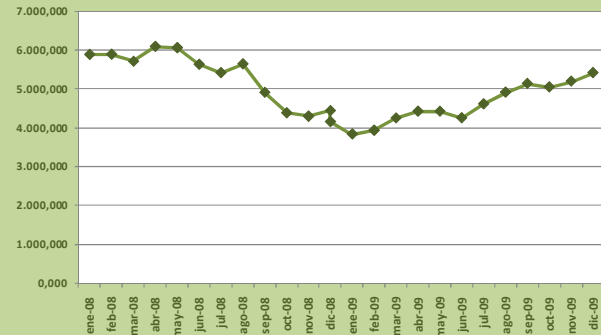
DOW JONES - EE UU



NASDAQ 100



FTSE 100 - Reino Unido



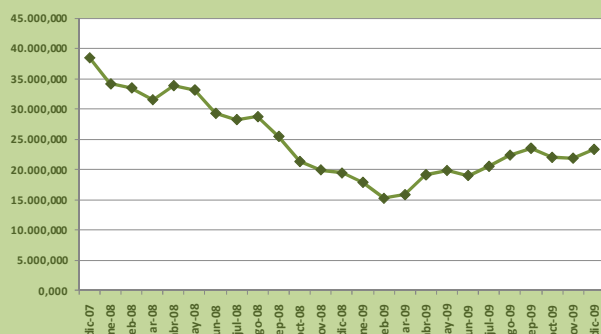
DAX INDEX - Alemania



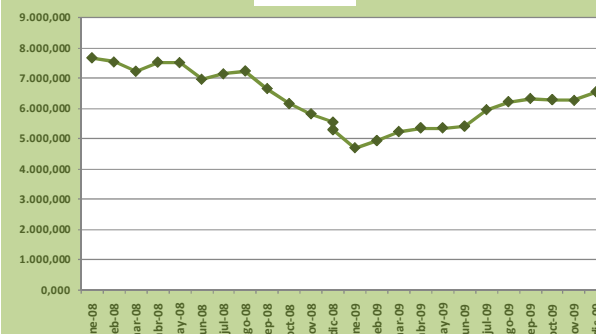
CAC 40 - Francia



MIBTEL - Italia



SMI - Suiza



DJ EUROSTOXX 50 - Europa

