

Monitor INECA



Alcance preliminar del Covid-19 en la provincia de Alicante III

Alicante, 15 de Abril 2020
Francisco Llopis, director de Estudios

Alcance preliminar del Covid-19 en la provincia de Alicante

1. ¿Dónde estamos? **Febrero 2020**
2. ¿Qué está pasando? **Estado de Alarma**
3. ¿A dónde podemos llegar? **Seguimiento variables**

Trabajadores afectados por la crisis COVID-19

% variación anual Empresas inscritas en la Seguridad Social, 31 marzo 2020

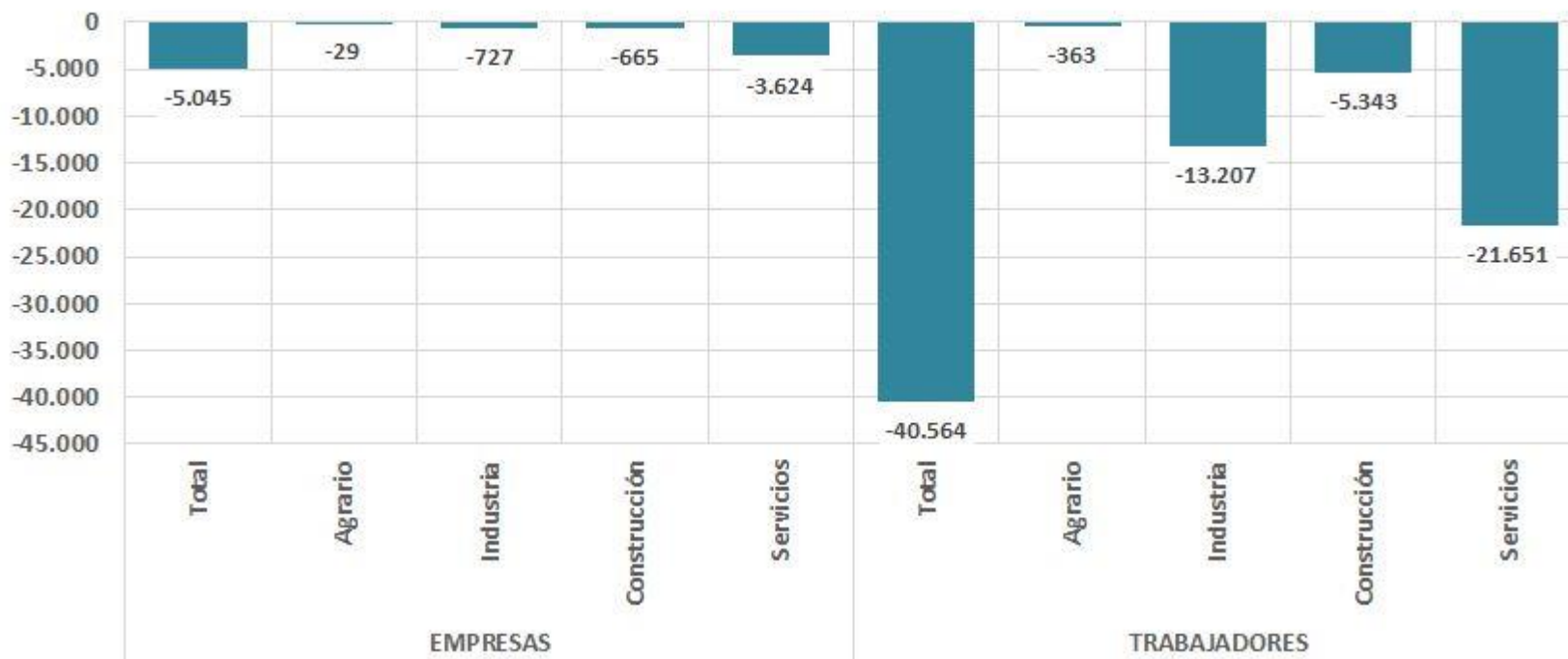
ineca



40.500 cotizantes menos en un año

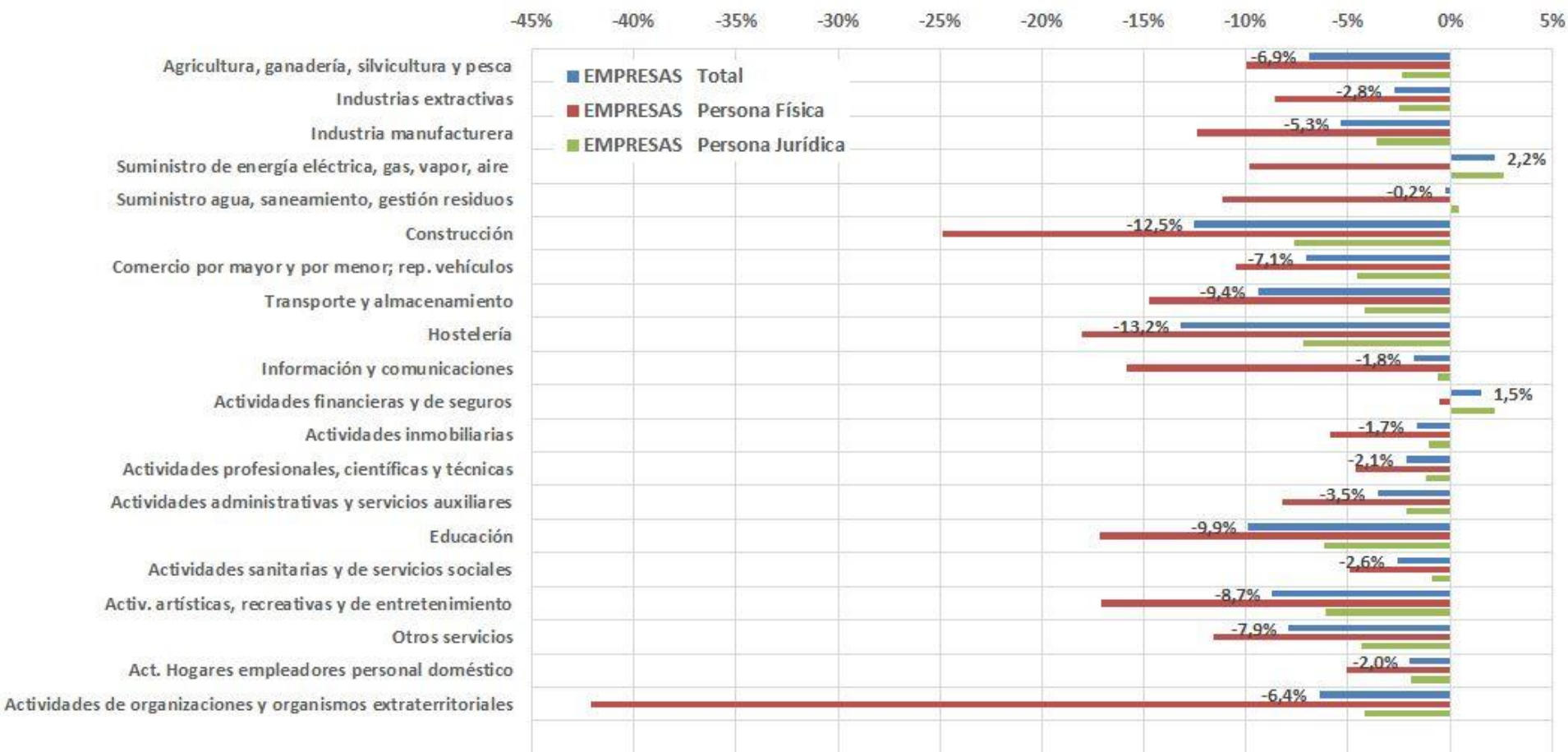
Trabajadores afectados por la crisis COVID-19

Variación anual Empresas inscritas en la Seguridad Social en la prov. de Alicante
31 marzo 2020

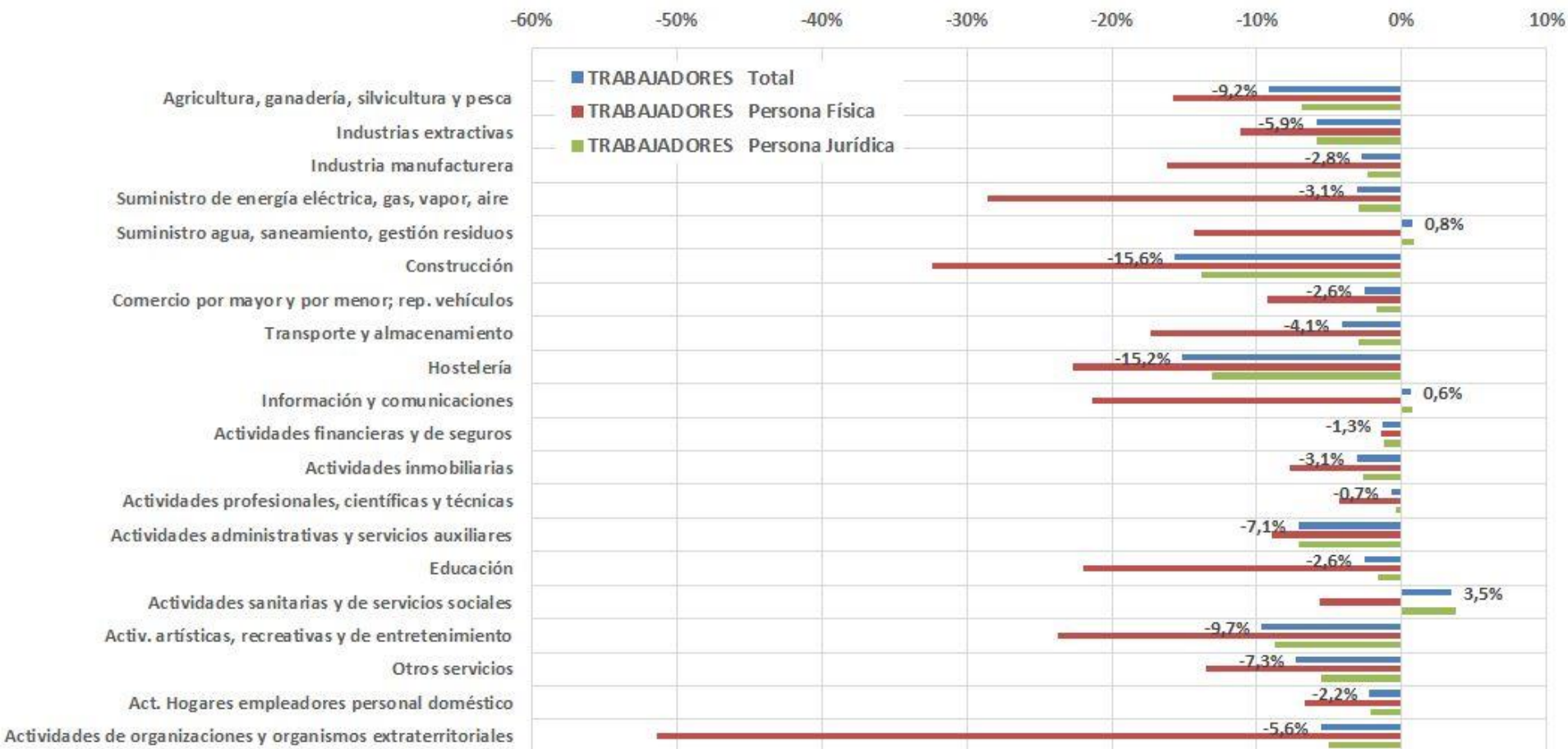
Trabajadores afectados por la crisis COVID-19

% variación anual Empresas por secciones de actividad en España, 31 marzo 2020



Trabajadores afectados por la crisis COVID-19

% variación anual Trabajadores por secciones de actividad en España, 31 marzo 2020



Trabajadores afectados por la crisis COVID-19



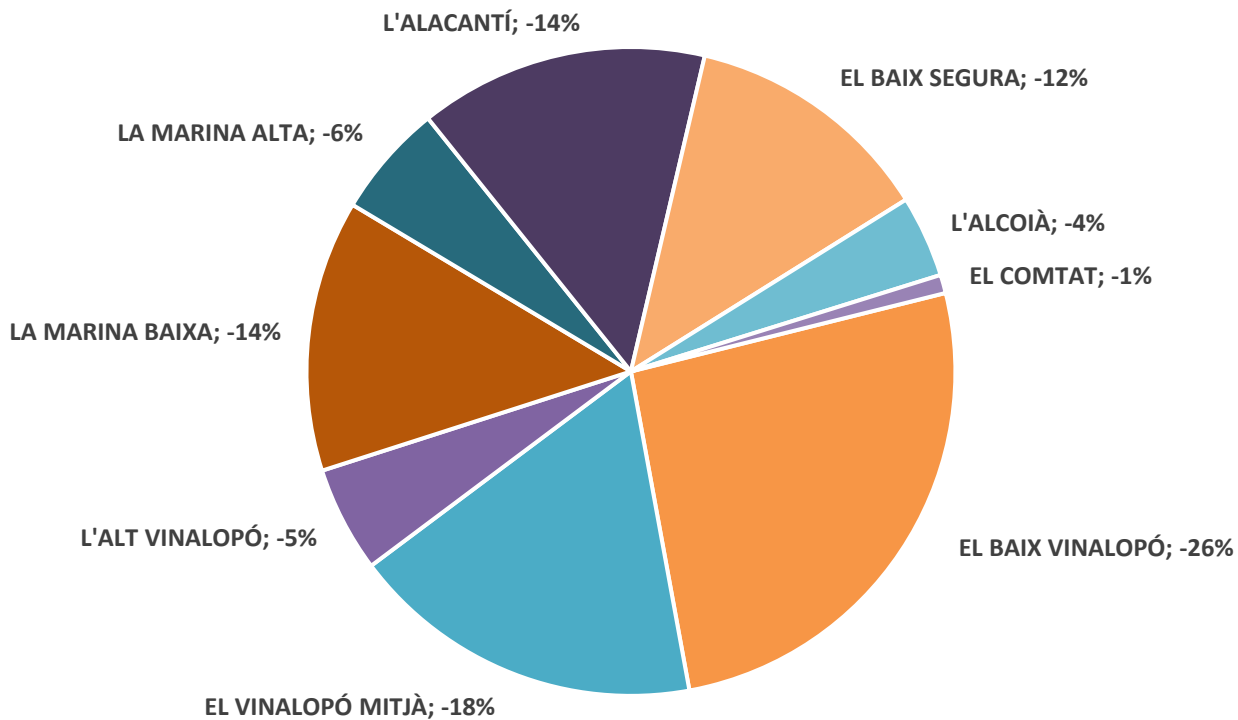
Trabajadores afectados por la crisis COVID-19



40.131 cotizantes menos en un año

Trabajadores afectados por la crisis COVID-19

Variación anual cotizantes al final de mes, marzo 2020



40.131 cotizantes menos en un año

Trabajadores afectados por las restricciones

En marzo → 40.500 cotizantes menos en un año

En marzo → unos 111.000 trabajadores en ERTE

- Unos 150.000 trabajadores dejan de producir en marzo 2020 respecto a la cifra del 2019
- Esta cifra supera el 23% del total de cotizantes

ERTEs

Agricultura → 470
 Industria → 15.720
 Construcción → 5.065
 Servicios → 89.745

Bajas Cotizantes

Agricultura → 363
 Industria → 13.207
 Construcción → 5.343
 Servicios → 21.651

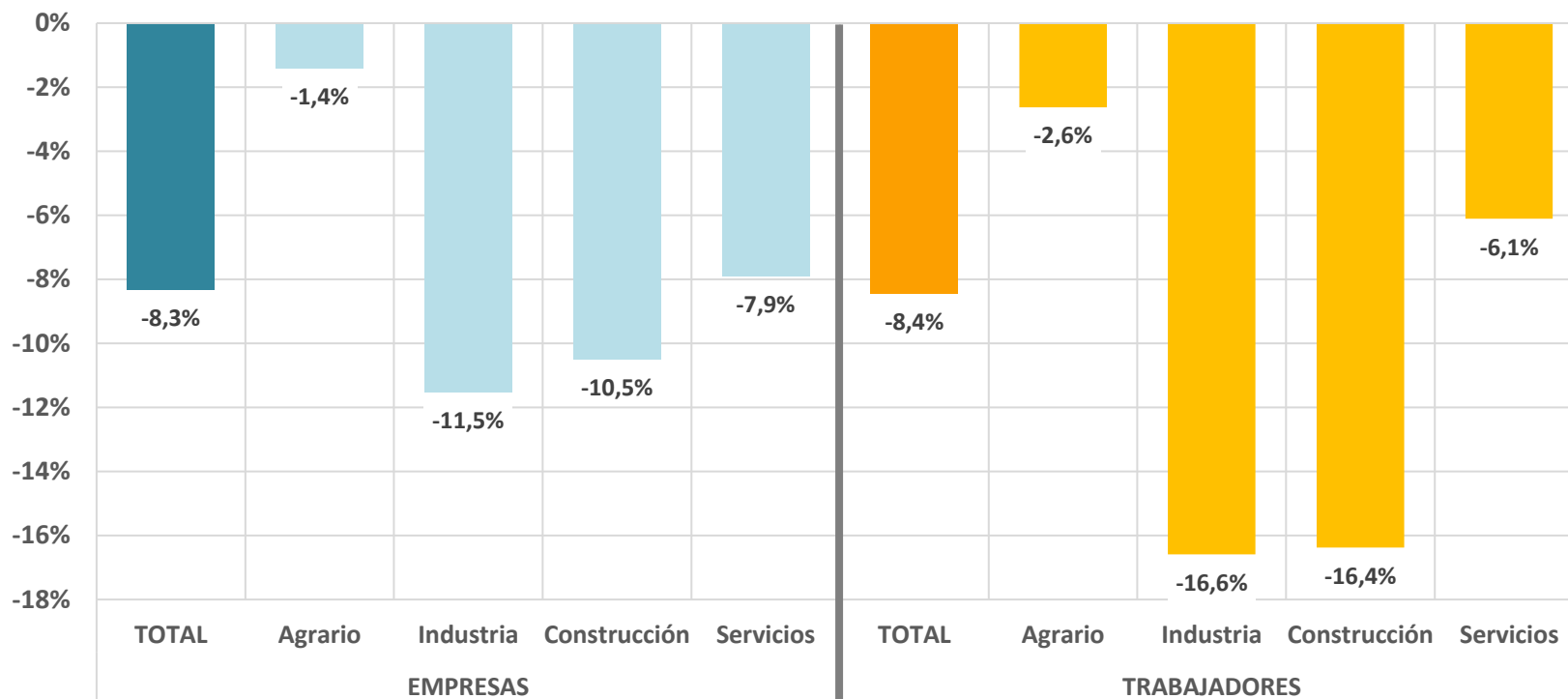
Total

Agricultura → 833
 Industria → 28.927
 Construcción → 10.408
 Servicios → 111.396

Trabajadores afectados por las restricciones

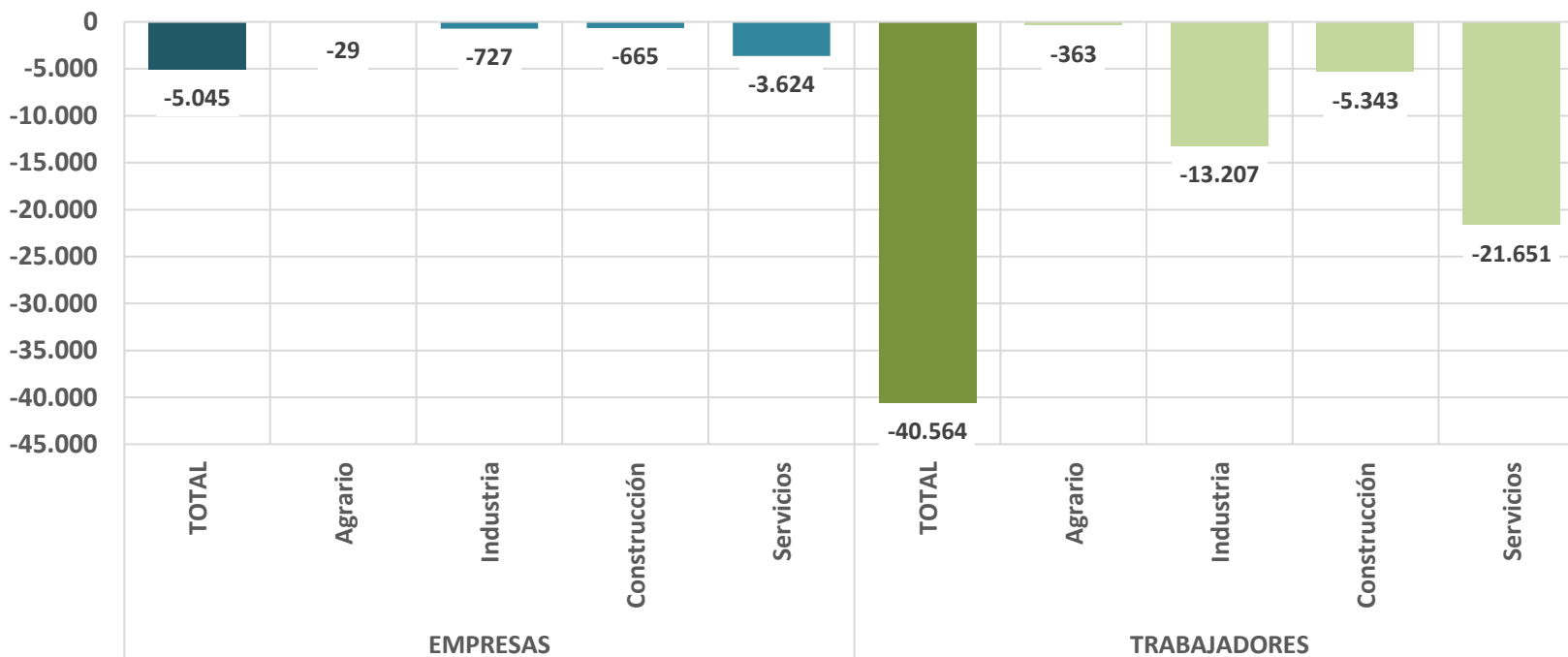
% variación anual Empresas inscritas en la Seguridad Social en Alicante, 31 marzo 2020

ineca



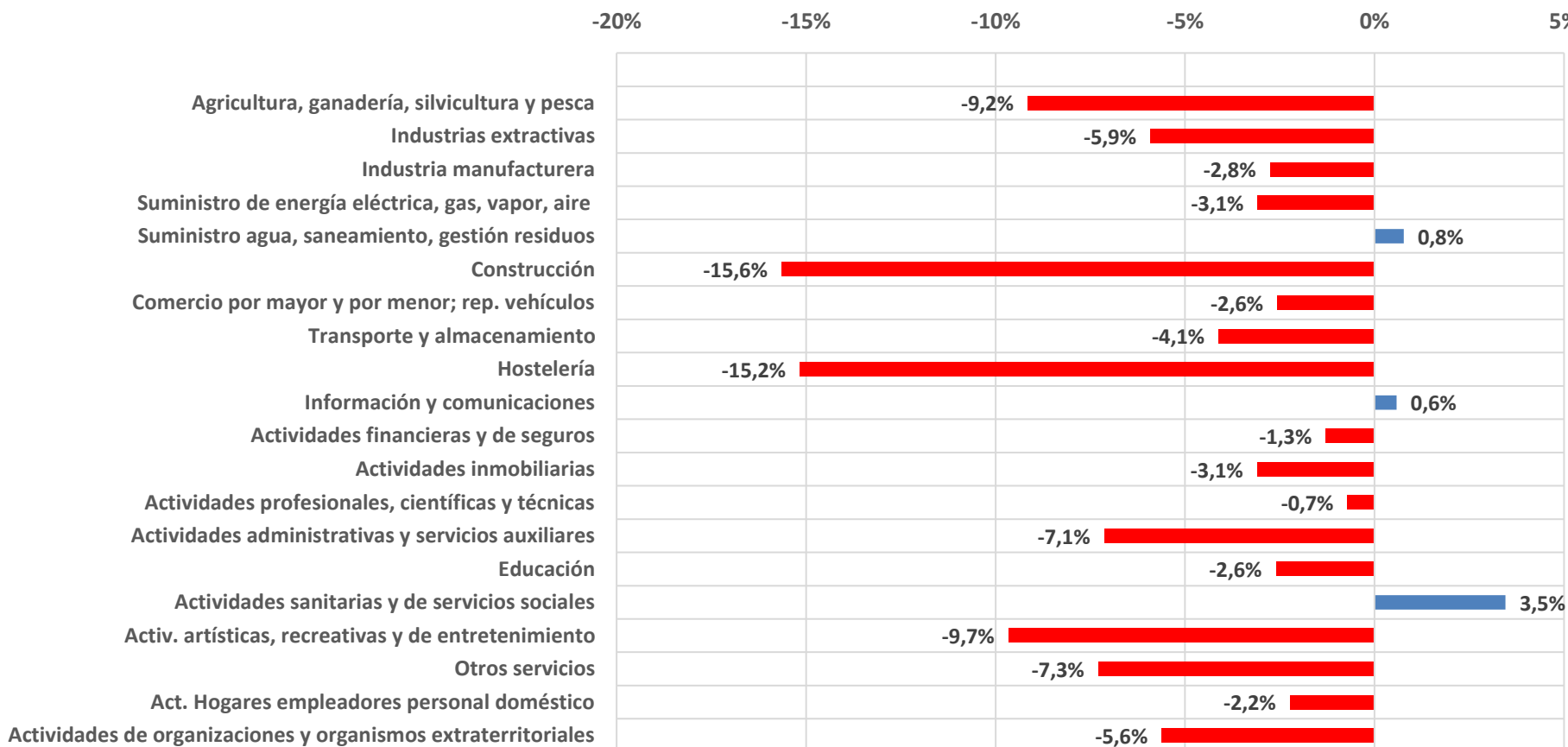
Trabajadores afectados por las restricciones

Variación anual Empresas inscritas en la Seguridad Social en la prov. de Alicante
31 marzo 2020



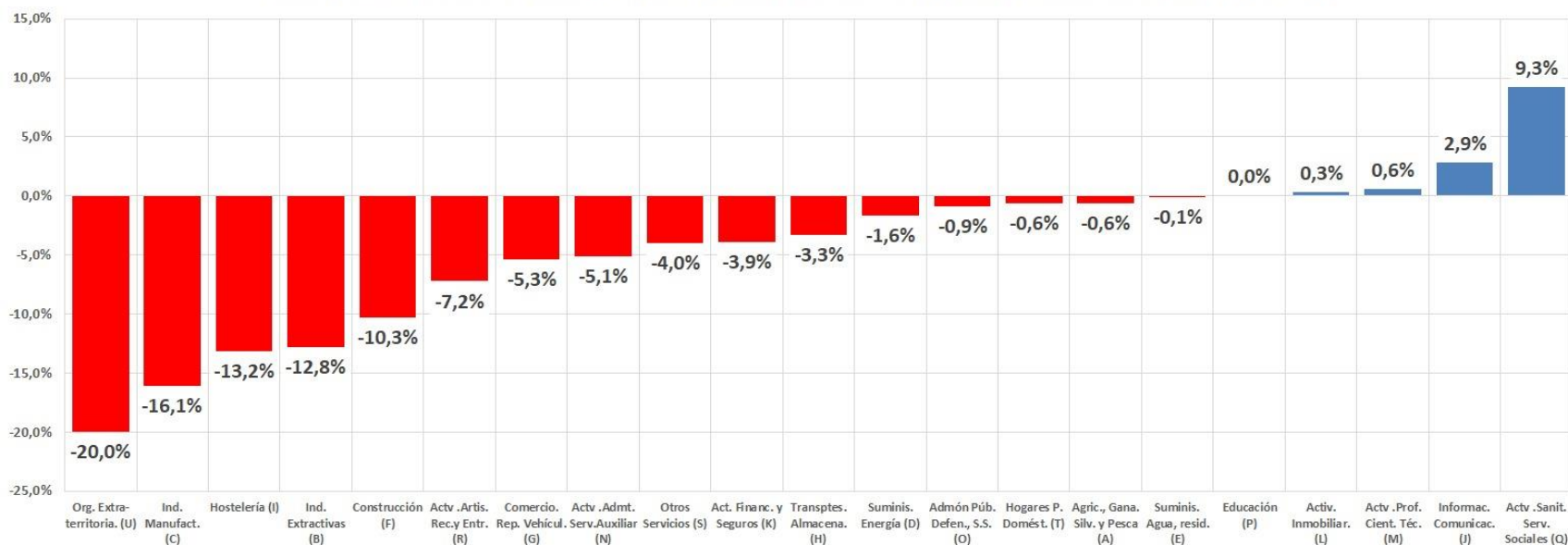
Trabajadores afectados por las restricciones

% variación anual Trabajadores por secciones de actividad en España, 31 marzo 2020



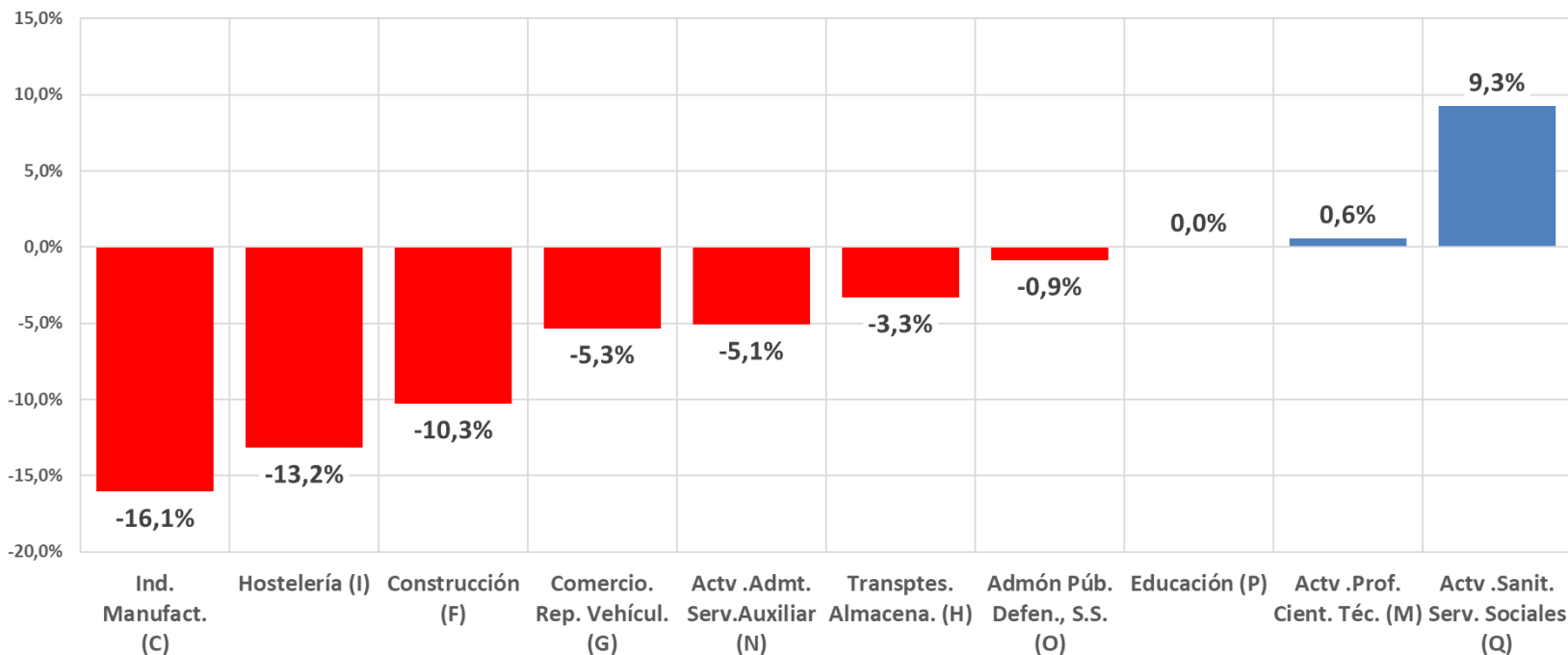
Trabajadores afectados por las restricciones

Variación anual % de cotizantes en el Régimen general + Autónomos en Alicante, marzo 2019-20



Trabajadores afectados por las restricciones

Variación anual % de cotizantes en el Régimen general + Autónomos en Alicante:
10 actividades con más trabajadores, marzo 2019-20



Y el día después del aislamiento ¿qué pasará?



Incertidumbre

- **Cuántos puestos de trabajo se van a seguir perdiendo**
- **Será el efecto sobre el número de cotizantes similar o superior al de la crisis del 2009**
- **Al modificarse la estructura productiva el efecto sobre el PIB será similar al de la crisis del 2009**
- **El mecanismo de los ERTES permitirá amortiguar la bajada del PIB y de la pérdida de puestos de trabajo a costa de mayor endeudamiento público**

Análisis de algunos escenarios de recuperación

Previsiones para la economía mundial del FMI

—●— Crecimiento del PIB

En % de variación anual (entre paréntesis, cambio frente a la anterior previsión)

■ Tasa de paro

En % de población activa

